

Corona Prävention 21/22

Für Ihre Sicherheit!
Stay safe!



Eintrittsbedingungen (2-G-Regel: geimpft, genesen)

Note entry conditions
(vaccinated, recovered)

Regelungen für Kinder und Jugendliche beachten

Pay attention to the regulations
for children and teenager



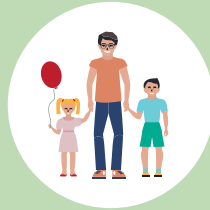
Mund-Nasen-Schutz verwenden (FFP2)

Wear masks (FFP2)



Abstand halten

Keep distance



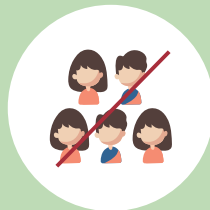
Eigenverantwortung für sich und die Familie

Be responsible for yourself and
your family



Möglichst kontaktlos bezahlen

Cashless payment



Menschenansammlungen vermeiden

Avoid crowds



Mindestabstand besonders in Innenbereichen

Keep distance - especially in
indoor areas



Hände waschen/ desinfizieren

Wash/disinfect hands



Weitere Hinweise beachten

Note further information