



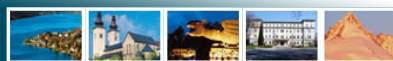
S040 - Ankünfte und Übernachtungen nach Herkunftsland

Basiszeitraum: August 2014 (S)
Auswahlzeitraum: August 2015 (S)

2 Kärnten

Wohnbevölkerung: 560.137

			Gewerbebetriebe			Privatquartiere			Restl. Quartiere			FeWo/Haus			GESAMT			
			ANK.	ÜBERN.	+-%ZV	ANK.	ÜBERN.	+-%ZV	ANK.	ÜBERN.	+-%ZV	ANK.	ÜBERN.	+-%ZV	ANK.	ÜBERN.	+-%ZV	
Inland	Österreich	Burgenland	5.561	17.284	-3,0	254	923	15,1	812	3.810	13,6	300	1.662	19,0	6.927	23.679	1,3	
		Kärnten	10.279	27.423	3,2	502	1.577	13,7	5.293	38.877	16,0	692	4.025	-0,2	16.766	71.902	9,7	
		Niederösterreich	35.895	143.934	8,4	2.178	9.312	-6,8	6.581	42.138	8,2	3.336	20.322	14,0	47.990	215.706	8,1	
		Oberösterreich	24.279	91.839	6,9	1.304	5.464	15,7	5.493	34.476	10,1	1.842	10.671	-3,7	32.918	142.450	7,1	
		Salzburg	10.820	34.537	7,8	426	1.769	5,9	3.562	18.344	10,3	558	2.985	-4,8	15.366	57.635	7,8	
		Steiermark	29.632	88.646	13,4	1.381	4.374	7,2	9.033	65.221	19,8	1.863	10.476	6,2	41.909	168.717	15,1	
		Tirol	8.512	32.853	11,4	324	1.254	-10,6	2.362	11.994	9,1	474	3.256	9,1	11.672	49.357	10,0	
		Vorarlberg	2.722	11.484	5,3	138	577	-28,6	677	4.116	13,2	255	1.716	-0,5	3.792	17.893	4,8	
		Wien	37.276	154.818	9,1	2.010	10.803	2,2	7.272	43.551	-4,7	2.869	22.065	10,2	49.427	231.237	6,0	
		Österreich	164.976	602.818	8,5	8.517	36.053	1,7	41.085	262.527	10,1	12.189	77.178	7,1	226.767	978.576	8,5	
	Inland	164.976	602.818	8,5	8.517	36.053	1,7	41.085	262.527	10,1	12.189	77.178	7,1	226.767	978.576	8,5		
Ausland	Deutschland	Baden Württemberg	18.977	104.178	-1,0	1.424	8.440	-2,1	11.066	62.953	12,2	3.833	33.657	-0,7	35.300	209.228	2,6	
		Bayern	39.081	177.959	-0,2	2.260	12.001	-7,0	19.628	90.623	18,4	5.367	38.785	2,1	66.336	319.368	4,5	
		Berlin	2.894	17.828	3,5	235	2.050	-31,2	1.320	5.694	26,8	593	7.122	0,3	5.042	32.694	2,9	
		Mitteldeutschland	16.267	101.727	-13,4	1.259	9.081	-7,3	8.247	45.136	4,9	3.092	31.002	-4,5	28.865	186.946	-7,8	
		Norddeutschland	11.901	84.746	-6,3	908	7.721	-15,4	6.902	42.598	-4,1	2.389	28.268	0,4	22.100	163.333	-5,1	
		Nordrhein-Westfalen	9.184	61.760	-40,5	873	8.468	-29,2	4.461	31.066	-36,4	1.440	18.773	-43,1	15.958	120.067	-39,2	
		Ostdeutschland	11.960	71.823	-11,1	849	5.694	-23,7	4.036	20.527	-4,7	2.344	23.329	-13,4	19.189	121.373	-11,3	
		Deutschland	110.264	620.021	-10,6	7.808	53.455	-14,9	55.660	298.597	1,2	19.058	180.936	-9,3	192.790	1.153.009	-7,8	
			Restliches Ausland	523	1.591	-14,6	4	4	-96,6	20	174	262,5	58	216	51,0	605	1.985	-8,7
			Australien	251	579	9,2	9	25	-52,8	45	68	0,0	2	6	-90,0	307	678	-4,6
		Belgien	3.790	25.201	-10,8	134	782	5,0	1.276	7.209	6,1	366	3.211	42,4	5.566	36.403	-4,3	
		Brasilien	57	180	71,4	4	4	0,0	0	0	5	5	0,0	66	189	73,4		
		Bulgarien	234	414	-0,2	12	25	-21,9	12	31	-59,7	6	29	-23,7	264	499	-11,2	
		China	2.000	2.234	56,8	8	14	16,7	2	2	-84,6	5	11	-84,9	2.015	2.261	48,5	
		Dänemark	487	1.762	-25,8	61	273	506,7	605	2.794	2,0	52	273	-59,4	1.205	5.102	-12,5	
		Estland	66	141	-62,6	11	17	325,0	18	47	487,5	0	0	-100,0	95	205	-48,6	
		Finnland	274	1.323	-6,6	6	17	750,0	26	33	3,1	16	113	-47,9	322	1.486	-10,9	
		Frankreich	2.295	6.264	11,3	135	484	18,0	970	1.772	4,5	187	1.328	-19,4	3.587	9.848	5,0	
		Griechenland	85	195	-8,5	7	7	-50,0	13	31	24,0	4	4	-94,0	109	237	-25,7	
		Indien	54	71	-61,2	0	0	-100,0	2	27	35,0	2	4	-33,3	58	102	-55,3	
		Irland (Republik)	86	290	62,0	3	17	0,0	34	70	79,5	7	42	-81,7	130	419	-6,3	
		Island	31	76	850,0	0	0	0	6	24	0,0	0	0	-100,0	37	100	257,1	
		Israel	588	2.351	30,0	20	40	33,3	104	146	69,8	185	1.192	103,8	897	3.729	48,6	
		Italien	34.159	119.864	8,6	1.703	5.360	4,7	10.406	33.003	29,3	3.334	20.377	19,3	49.602	178.604	13,0	
		Japan	224	471	-19,2	6	8	700,0	6	6	-53,8	2	4	0,0	238	489	-18,1	
		Jugoslawien	350	1.175	73,8	11	53	960,0	17	60	-56,5	41	242	-24,6	419	1.530	34,2	
		Kanada	250	763	63,4	8	39	178,6	4	16	-46,7	8	62	34,8	270	880	58,0	
		Kroatien	583	1.736	16,5	30	133	-24,9	96	143	-33,2	71	356	140,5	780	2.368	16,7	
		Lettland	190	376	0,8	19	46	2.200,0	164	196	366,7	5	45	114,3	378	663	51,4	
		Litauen	95	150	-57,5	7	13	116,7	89	224	173,2	32	103	329,2	223	490	5,4	
		Luxemburg	270	1.280	-13,5	5	30	50,0	123	345	-10,6	34	214	-7,0	432	1.869	-11,7	
		Malta	23	58	152,2	2	6	0,0	0	0	-100,0	0	0	0	25	64	-21,0	
		Neuseeland	47	165	-39,1	0	0	-100,0	20	32	52,4	0	8	-73,3	67	205	-38,3	
		Niederlande	12.033	71.249	-9,8	986	4.955	-5,1	16.496	178.971	-8,4	2.701	29.360	-2,4	32.216	284.535	-8,1	
	Norwegen	205	486	11,2	0	0	-100,0	73	115	117,0	2	26	-40,9	280	627	14,4		
	Polen	2.678	6.414	1,7	230	1.087	7,3	1.156	2.487	37,1	301	1.895	37,6	4.365	11.883	13,1		
	Portugal	56	221	-9,4	1	1	-75,0	18	29	-74,3	5	35	0,0	80	286	-20,8		
	Rumänien	1.290	3.610	-18,8	101	342	-47,1	514	1.759	144,6	88	734	-23,4	1.993	6.445	-4,8		
	Russland	1.787	6.066	-30,5	52	185	-46,1	131	476	-58,6	96	1.007	14,2	2.066	7.734	-30,4		
	Saudi-Arabien	216	538	63,5	10	28	2.700,0	8	20	0,0	28	121	-13,6	262	707	50,4		
	Schweden	547	1.231	38,9	32	190	115,9	204	506	-4,3	38	254	647,1	821	2.181	41,9		



S040 - Ankünfte und Übernachtungen nach Herkunftsland

 Basiszeitraum: August 2014 (S)
 Auswahlzeitraum: August 2015 (S)

2 Kärnten

Wohnbevölkerung: 560.137

Ausland	Restliches Ausland		Gewerbebetriebe			Privatquartiere			Restl. Quartiere			FeWo/Haus			GESAMT		
			ANK.	ÜBERN.	+-%ZV	ANK.	ÜBERN.	+-%ZV	ANK.	ÜBERN.	+-%ZV	ANK.	ÜBERN.	+-%ZV	ANK.	ÜBERN.	+-%ZV
		Schweiz und Liechtenstein	3.940	14.945	3,3	136	612	-27,6	1.387	6.145	5,5	182	1.613	18,2	5.645	23.315	3,6
		Slowakei	1.470	4.159	29,2	101	396	-16,5	478	1.032	60,5	118	916	8,3	2.167	6.503	25,5
		Slowenien	1.216	3.026	25,9	90	220	42,9	1.045	2.164	61,0	134	536	-27,8	2.485	5.946	28,0
		Spanien	1.250	3.424	122,2	45	68	-33,3	220	423	-2,8	41	237	63,4	1.556	4.152	86,8
		Südafrika	30	59	7,3	2	4	0,0	2	20	-63,6	0	0	-100,0	34	83	-34,1
		Südkorea	56	79	182,1	0	0	-100,0	1	1	-80,0	4	4	-20,0	61	84	35,5
		Südostasien	154	425	13,6	0	0	0	10	25	92,3	4	52	1.200,0	168	502	28,4
		Taiwan	59	64	-25,6	2	4	0,0	0	0	0	5	5	0,0	66	73	-15,1
		Tschechische Republik	4.652	18.664	20,4	272	1.044	-17,1	2.790	7.472	46,7	866	4.739	20,6	8.580	31.919	23,8
		Türkei	90	253	-40,7	2	2	100,0	4	9	-43,8	0	0	-100,0	96	264	-41,9
		übrige GUS	99	193	-16,8	0	0	-100,0	16	67	-18,3	3	17	-65,3	118	277	-23,9
		Übriges Afrika	200	1.287	-49,4	1	4	-33,3	26	122	-10,9	8	60	-60,5	235	1.473	-48,1
		Übriges Asien	92	186	8,8	0	0	-100,0	7	10	100,0	3	9	-50,0	102	205	1,0
		Übriges Ausland	2.755	9.431	-21,5	28	116	-47,5	415	1.386	-13,1	112	843	-26,3	3.310	11.776	-21,3
		Ukraine	529	1.466	-32,3	28	38	5,6	66	143	217,8	37	175	24,1	660	1.822	-23,7
		Ungarn	5.208	17.389	38,1	581	2.144	36,8	1.111	3.422	-4,7	622	3.213	1,6	7.522	26.168	25,1
		USA	1.083	2.992	22,1	21	49	-15,5	69	345	28,7	64	355	25,9	1.237	3.741	22,3
		Vereinigte Arabische Emirate	195	765	74,3	3	6	0,0	8	44	0,0	13	44	131,6	219	859	87,6
		Vereinigtes Königreich	2.082	7.365	0,2	81	250	58,2	571	2.304	4,8	173	1.153	-5,8	2.907	11.072	1,3
		Zentral- und Südamerika	96	295	-36,6	2	19	26,7	10	63	-18,2	17	66	725,0	125	443	-21,6
		Zypern	28	72	105,7	0	0	0	0	0	0	0	0	0	28	72	105,7
		<i>Restliches Ausland</i>	91.108	345.064	1,6	5.012	19.161	0,3	40.894	256.013	-1,3	10.087	75.314	6,5	147.101	695.552	1,0
	<i>Ausland</i>		201.372	965.085	-6,6	12.820	72.616	-11,4	96.554	554.610	0,1	29.145	256.250	-5,2	339.891	1.848.561	-4,7
	<i>In-/Ausland</i>		366.348	1.567.903	-1,3	21.337	108.669	-7,4	137.639	817.137	3,1	41.334	333.428	-2,6	566.658	2.827.137	-0,5



S040 - Ankünfte und Übernachtungen nach Herkunftsland

 Basiszeitraum: August 2014 (S)
 Auswahlzeitraum: August 2015 (S)

2 Kärnten

Wohnbevölkerung: 560.137

		Inland			Ausland			Insgesamt		
		ANK.	ÜBERN.	+-%ZV	ANK.	ÜBERN.	+-%ZV	ANK.	ÜBERN.	+-%ZV
Gewerbebetriebe	4-Stern-Superior	8.338	29.092	62,6	7.688	37.398	18,8	16.026	66.490	34,7
	Gewerbl. Beherb.betriebe 2 bzw. 1*	19.076	68.808	6,3	18.198	76.117	-11,4	37.274	144.925	-3,8
	Gewerbl. Beherb.betriebe 3*	62.146	203.051	7,3	79.084	317.185	-6,6	141.230	520.236	-1,6
	Gewerbl. Beherb.betriebe 4*	56.604	200.747	2,6	69.497	324.941	-6,8	126.101	525.688	-3,4
	Gewerbl. Beherb.betriebe 5*	1.746	6.525	-6,6	2.753	11.537	0,9	4.499	18.062	-2,0
	Gewerbl.Ferienwohnung bzw. -haus	17.066	94.595	16,4	24.152	197.907	-8,3	41.218	292.502	-1,5
	<i>Gewerbebetriebe</i>	164.976	602.818	8,5	201.372	965.085	-6,6	366.348	1.567.903	-1,3
Privatquartiere	Privatquartiere auf Bauernhof	1.929	10.087	6,1	3.178	24.322	-19,3	5.107	34.409	-13,2
	Privatquartiere nicht auf Bauernhof	6.588	25.966	0,2	9.642	48.294	-6,8	16.230	74.260	-4,5
	<i>Privatquartiere</i>	8.517	36.053	1,7	12.820	72.616	-11,4	21.337	108.669	-7,4
Restl. Quartiere	Bewirtschaftete Schutzhütten	4.025	5.880	42,9	5.386	6.828	19,2	9.411	12.708	29,1
	Campingplatz	22.309	157.150	18,3	82.752	512.985	0,1	105.061	670.135	3,8
	Jugendherbergen u. -gästehäuser	4.679	15.699	-13,5	4.661	10.890	10,5	9.340	26.589	-5,0
	Kinder- u. Jugendherholungsheime	1.049	9.164	-3,3	215	1.560	-3,1	1.264	10.724	-3,3
	Kurheim der Sozialversicherungsträger	1.243	24.143	89,1	8	185	7,6	1.251	24.328	88,0
	Private u. öffentl. Kurheime	1.270	11.712	-25,6	312	2.778	3,7	1.582	14.490	-21,4
	Sonstige Fremdenunterkunft	6.510	38.779	-14,6	3.220	19.384	-10,9	9.730	58.163	-13,4
	<i>Restl. Quartiere</i>	41.085	262.527	10,1	96.554	554.610	0,1	137.639	817.137	3,1
FeWo/Haus	Ferienwohnung (priv.) auf Bauernhof	2.056	13.316	9,1	5.548	52.157	-4,5	7.604	65.473	-2,0
	Ferienwohnung (priv.) n. auf Bauernhof	10.133	63.862	6,7	23.597	204.093	-5,3	33.730	267.955	-2,7
	<i>FeWo/Haus</i>	12.189	77.178	7,1	29.145	256.250	-5,2	41.334	333.428	-2,6
KÄRNTEN	226.767	978.576	8,5	339.891	1.848.561	-4,7	566.658	2.827.137	-0,5	