



Das Land Kärnten

S040 - Ankünfte und Übernachtungen nach Herkunftsland

Basiszeitraum: August 2013 (S)
Auswahlzeitraum: August 2014 (S)

2 Kärnten

Wohnbevölkerung: 0

Inland	Österreich		Gewerbebetriebe			Privatquartiere			Restl. Quartiere			FeWo/Haus			GESAMT			
			ANK.	ÜBERN.	+-%ZV	ANK.	ÜBERN.	+-%ZV	ANK.	ÜBERN.	+-%ZV	ANK.	ÜBERN.	+-%ZV	ANK.	ÜBERN.	+-%ZV	
Inland	Österreich	Burgenland	5.235	17.733	-8,5	228	842	-3,6	698	3.198	-11,6	258	1.397	-18,8	6.419	23.170	-9,5	
		Kärnten	9.418	26.338	-12,5	369	1.387	-10,1	4.013	26.962	4,2	733	4.032	-7,2	14.533	58.719	-5,1	
		Niederösterreich	32.388	132.883	-8,9	2.138	9.919	-21,5	6.084	37.230	-12,4	2.628	17.925	-11,7	43.238	197.957	-10,6	
		Oberösterreich	22.208	85.938	-14,9	1.077	4.713	-27,0	5.562	30.426	-17,1	1.848	11.088	-5,3	30.695	132.165	-15,2	
		Salzburg	9.540	32.113	-13,2	455	1.680	-0,5	2.882	15.570	-14,1	537	3.099	-2,5	13.414	52.462	-12,6	
		Steiermark	24.869	78.088	-13,8	1.154	4.058	-23,9	7.290	42.105	-7,7	1.595	9.847	-3,9	34.908	134.098	-11,6	
		Tirol	7.719	29.502	-22,5	360	1.402	-26,1	1.897	10.619	-17,2	466	2.980	-12,0	10.442	44.503	-20,8	
		Vorarlberg	2.401	10.889	-7,4	195	808	4,4	660	3.482	-0,6	232	1.735	-8,5	3.488	16.914	-5,7	
		Wien	31.609	142.052	-8,9	1.810	10.475	-14,9	8.138	43.532	-26,2	2.472	20.216	-7,9	44.029	216.275	-13,2	
		Österreich	145.387	555.536	-11,8	7.786	35.284	-18,9	37.224	213.124	-14,0	10.769	72.319	-8,2	201.166	876.263	-12,4	
Inland			145.387	555.536	-11,8	7.786	35.284	-18,9	37.224	213.124	-14,0	10.769	72.319	-8,2	201.166	876.263	-12,4	
Ausland	Deutschland	Baden Württemberg	18.190	105.171	-8,9	1.353	8.622	-9,1	9.499	56.111	-19,3	3.843	33.795	-7,0	32.885	203.699	-11,7	
		Bayern	37.760	178.261	-8,2	2.269	12.870	-7,4	15.837	76.314	-24,8	5.253	37.916	-6,2	61.119	305.361	-12,7	
		Berlin	2.523	17.213	77,3	324	2.924	88,8	898	4.493	73,3	563	7.084	139,2	4.308	31.714	88,6	
		Mitteldeutschland	17.921	117.374	58,3	1.354	9.721	23,2	7.116	42.877	58,2	3.027	32.557	55,2	29.418	202.529	55,6	
		Norddeutschland	12.749	90.417	171,8	1.086	9.068	83,6	6.915	44.411	186,8	2.699	28.166	155,3	23.449	172.062	165,9	
		Nordrhein-Westfalen	12.743	103.711	-39,3	1.179	11.890	-39,6	5.318	48.907	-46,3	2.332	33.025	-46,0	21.572	197.533	-42,4	
		Ostdeutschland	12.533	80.820	16,9	1.087	7.465	11,1	4.279	21.543	17,2	2.541	26.875	21,5	20.440	136.703	17,5	
		Deutschland	114.419	692.967	3,9	8.652	62.560	-2,5	49.862	294.656	-9,5	20.258	199.418	2,3	193.191	1.249.601	-0,2	
	Restliches Ausland	Arabische Länder Asiens	548	1.858	45,6	10	54	-14,3	6	48	-57,9	30	208	593,3	594	2.168	46,2	
		Australien	175	514	18,7	17	53	71,0	38	68	51,1	10	60	-10,4	240	695	20,7	
		Belgien	3.904	28.268	-11,5	132	737	-15,1	1.589	6.804	4,3	217	2.255	-20,5	5.842	38.064	-9,7	
		Brasilien	9	105	20,7	2	4	-42,9	0	0	-100,0	0	0	-100,0	11	109	6,9	
		Bulgarien	213	419	26,6	16	32	-15,8	29	77	-15,4	11	38	-75,5	269	566	-8,0	
		China	1.208	1.425	-8,1	7	10	66,7	8	13	-64,9	14	75	1,4	1.237	1.523	-8,6	
		Dänemark	709	2.375	1,5	29	45	-55,0	552	2.738	-37,1	100	671	32,1	1.390	5.829	-20,2	
		Estland	119	377	323,6	4	4	-20,0	7	8	-78,4	4	10	-75,0	134	399	133,3	
		Finnland	292	1.416	142,9	2	2	-93,5	25	32	-75,0	25	217	0,0	344	1.667	124,7	
		Frankreich	2.033	5.631	-16,4	156	410	7,9	646	1.697	-8,3	184	1.648	14,0	3.019	9.386	-9,9	
		Griechenland	89	213	-46,3	13	14	55,6	13	25	-86,0	13	67	4,7	128	319	-50,8	
		Indien	43	183	-23,4	3	19	0,0	10	20	122,2	4	6	-57,1	60	228	-13,0	
		Irland (Republik)	77	179	20,1	0	0	-100,0	13	39	-74,3	22	229	72,2	112	447	2,3	
		Island	6	8	-90,6	0	0	0	0	0	0	2	20	0,0	8	28	-67,1	
		Israel	427	1.808	-21,0	11	30	-61,5	61	86	4,9	120	585	35,4	619	2.509	-12,9	
		Italien	30.699	110.345	-13,5	1.524	5.120	-13,2	8.559	25.527	-35,4	2.546	16.986	-14,1	43.328	157.978	-18,0	
		Japan	240	570	-23,4	0	1	0,0	10	13	-38,1	0	0	-100,0	250	584	-24,0	
		Jugoslawien	203	668	-1,0	5	5	-73,7	46	138	318,2	38	321	36,6	292	1.132	17,7	
		Kanada	201	467	9,1	4	8	-63,6	28	30	-66,3	10	46	76,9	243	551	-2,5	
		Kroatien	493	1.482	24,6	31	177	38,3	179	214	4,4	28	148	-43,1	731	2.021	13,4	
		Lettland	211	391	32,5	2	2	-94,9	5	42	-51,7	0	21	-38,2	218	456	0,2	
		Litauen	214	353	204,3	6	6	-57,1	73	82	26,2	3	24	-83,6	296	465	36,4	
		Luxemburg	330	1.480	-23,6	4	20	-81,7	92	386	18,0	23	230	15,6	449	2.116	-17,8	
		Malta	11	23	-75,3	0	0	-100,0	19	58	0,0	0	0	0	30	81	-19,0	
		Neuseeland	45	271	30,3	0	10	0,0	13	21	-48,8	6	30	25,0	64	332	21,6	
		Niederlande	12.383	78.917	15,6	952	5.204	-4,9	15.845	195.429	2,2	2.540	29.986	12,3	31.720	309.536	6,2	
Norwegen	206	437	-20,7	11	14	-61,1	34	53	-60,7	4	44	-34,3	255	548	-30,5			
Polen	2.520	6.305	9,5	176	1.009	48,8	849	1.814	-10,4	212	1.369	15,9	3.757	10.497	8,9			
Portugal	73	246	-30,9	2	4	-60,0	48	113	352,0	0	0	-100,0	123	363	-7,9			
Rumänien	1.322	4.415	25,0	114	616	9,0	230	719	178,7	136	958	1,8	1.802	6.708	26,7			
Russland	2.389	8.715	-12,0	98	343	-27,3	267	1.151	213,6	107	815	-31,4	2.861	11.024	-7,6			
Saudi-Arabien	130	329	321,8	1	1	-96,3	0	0	0	30	140	94,4	161	470	165,5			
Schweden	376	886	-6,8	20	88	-32,3	230	529	43,8	5	34	-55,8	631	1.537	0,7			



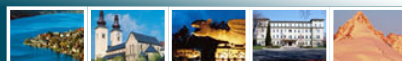
S040 - Ankünfte und Übernachtungen nach Herkunftsland

Basiszeitraum: August 2013 (S)
Auswahlzeitraum: August 2014 (S)

2 Kärnten

Wohnbevölkerung: 0

			Gewerbebetriebe			Privatquartiere			Restl. Quartiere			FeWo/Haus			GESAMT		
			ANK.	ÜBERN.	+-%ZV	ANK.	ÜBERN.	+-%ZV	ANK.	ÜBERN.	+-%ZV	ANK.	ÜBERN.	+-%ZV	ANK.	ÜBERN.	+-%ZV
Ausland	Restliches Ausland	Schweiz und Liechtenstein	3.898	14.463	3,0	202	842	-1,2	1.058	5.818	-9,9	192	1.361	-27,4	5.350	22.484	-3,2
		Slowakei	1.065	3.181	10,8	119	474	51,4	374	639	-37,7	110	846	46,6	1.668	5.140	7,4
		Slowenien	996	2.412	-9,3	67	154	-3,1	655	1.344	-45,9	89	730	-27,9	1.807	4.640	-26,5
		Spanien	784	1.541	-22,4	44	102	20,0	194	435	-37,3	35	125	-49,4	1.057	2.203	-26,8
		Südafrika	15	55	-73,6	0	0	0,0	9	55	685,7	0	16	-61,9	24	126	-51,0
		Südkorea	26	28	-65,4	2	24	0,0	5	5	66,7	2	4	0,0	35	61	-27,4
		Südostasien	93	374	169,1	0	0	-100,0	9	13	-40,9	0	4	0,0	102	391	137,0
		Taiwan	41	86	-49,7	0	0	-100,0	0	0	-100,0	0	0	-100,0	41	86	-57,0
		Tschechische Republik	3.926	15.498	-7,7	229	1.260	73,1	1.850	5.093	7,3	653	3.933	37,6	6.658	25.784	2,7
		Türkei	79	417	7,5	1	1	-75,0	11	16	23,1	2	10	0,0	93	444	9,6
		übrige GUS	121	232	-35,7	1	1	0,0	11	82	-45,7	7	49	188,2	140	364	-31,2
		Übriges Afrika	342	2.552	5,5	2	6	200,0	41	137	-36,0	23	152	22,6	408	2.847	3,2
		Übriges Asien	63	169	55,0	3	9	-60,9	5	5	-91,5	3	18	50,0	74	201	-1,0
		Übriges Ausland	3.362	12.029	-54,8	53	221	-75,8	468	1.591	-42,2	163	1.144	-80,6	4.046	14.985	-58,6
		Ukraine	1.003	2.172	-31,9	18	36	-58,1	21	45	-65,9	21	159	-55,2	1.063	2.412	-35,9
		Ungarn	3.827	12.570	-13,8	407	1.567	-20,0	1.127	3.592	14,3	569	3.118	11,0	5.930	20.847	-7,3
		USA	861	2.447	-0,6	21	58	-37,6	87	268	0,8	24	261	-22,3	993	3.034	-3,9
		Vereinigte Arabische Emirate	127	439	29,9	0	0	-100,0	0	0	-100,0	3	19	-47,2	130	458	4,1
		Vereinigtes Königreich	2.029	7.353	-4,2	43	148	-66,0	531	2.199	-19,1	160	1.234	-2,5	2.763	10.934	-9,6
		Zentral- und Südamerika	99	463	10,0	1	15	0,0	16	77	48,1	2	8	-27,3	118	563	16,3
Zypern	16	35	250,0	0	0	-100,0	0	0	-100,0	0	0	-100,0	16	35	-14,6		
	<i>Restliches Ausland</i>	84.671	339.595	-7,9	4.565	18.960	-9,6	35.996	259.388	-5,1	8.502	70.432	-5,1	133.734	688.375	-6,6	
	<i>Ausland</i>	199.090	1.032.562	-0,3	13.217	81.520	-4,3	85.858	554.044	-7,5	28.760	269.850	0,2	326.925	1.937.976	-2,6	
<i>In-/Ausland</i>		344.477	1.588.098	-4,6	21.003	116.804	-9,2	123.082	767.168	-9,4	39.529	342.169	-1,7	528.091	2.814.239	-5,8	



S040 - Ankünfte und Übernachtungen nach Herkunftsland

 Basiszeitraum: August 2013 (S)
 Auswahlzeitraum: August 2014 (S)

2 Kärnten

Wohnbevölkerung: 0

		Inland			Ausland			Insgesamt		
		ANK.	ÜBERN.	+-%ZV	ANK.	ÜBERN.	+-%ZV	ANK.	ÜBERN.	+-%ZV
Gewerbebetriebe	4-Stern-Superior	4.648	17.884	10,1	6.297	31.485	18,0	10.945	49.369	15,0
	Gewerbl. Beherb.betriebe 2 bzw. 1*	17.014	64.512	-18,0	18.495	86.048	-3,4	35.509	150.560	-10,2
	Gewerbl. Beherb.betriebe 3*	55.493	189.434	-10,9	77.654	339.837	-2,2	133.147	529.271	-5,5
	Gewerbl. Beherb.betriebe 4*	52.187	195.704	-12,1	69.064	348.781	-2,0	121.251	544.485	-5,9
	Gewerbl. Beherb.betriebe 5*	2.160	6.988	5,8	2.470	11.438	7,2	4.630	18.426	6,7
	Gewerbl.Ferienwohnung bzw. -haus	13.885	81.014	-12,9	25.110	214.973	4,5	38.995	295.987	-0,9
	Gewerbebetriebe	145.387	555.536	-11,8	199.090	1.032.562	-0,3	344.477	1.588.098	-4,6
Privatquartiere	Privatquartiere auf Bauernhof	1.734	9.508	-14,5	3.646	30.135	2,1	5.380	39.643	-2,4
	Privatquartiere nicht auf Bauernhof	6.052	25.776	-20,4	9.571	51.385	-7,6	15.623	77.161	-12,3
	Privatquartiere	7.786	35.284	-18,9	13.217	81.520	-4,3	21.003	116.804	-9,2
Restl. Quartiere	Bewirtschaftete Schutzhütten	3.023	4.116	-24,7	4.344	5.726	4,8	7.367	9.842	-10,0
	Campingplatz	16.728	107.497	-22,2	73.208	512.253	-8,9	89.936	619.750	-11,5
	Jugendherbergen u. -gästehäuser	5.058	18.122	-7,3	4.009	9.845	5,0	9.067	27.967	-3,3
	Kinder- u. Jugendherholungsheime	888	9.479	53,1	238	1.610	10.633,3	1.126	11.089	78,7
	Kurheim der Sozialversicherungsträger	762	12.769	-4,7	18	172	191,5	780	12.941	-3,8
	Private u. öffentl. Kurheime	1.576	15.746	2,7	298	2.680	-28,4	1.874	18.426	-3,4
	Sonstige Fremdenunterkunft	9.189	45.395	-8,7	3.743	21.758	21,3	12.932	67.153	-0,7
	Restl. Quartiere	37.224	213.124	-14,0	85.858	554.044	-7,5	123.082	767.168	-9,4
FeWo/Haus	Ferienwohnung (priv.) auf Bauernhof	1.770	12.298	-12,3	5.474	54.595	0,6	7.244	66.893	-2,0
	Ferienwohnung (priv.) n. auf Bauernhof	8.999	60.021	-7,3	23.286	215.255	0,1	32.285	275.276	-1,6
	FeWo/Haus	10.769	72.319	-8,2	28.760	269.850	0,2	39.529	342.169	-1,7
KÄRNTEN	201.166	876.263	-12,4	326.925	1.937.976	-2,6	528.091	2.814.239	-5,8	