



Das Land Kärnten

S040 - Ankünfte und Übernachtungen nach Herkunftsland

Basiszeitraum: Dezember 2013 (W)  
Auswahlzeitraum: Dezember 2014 (W)

2 Kärnten

Wohnbevölkerung: 0

			Gewerbebetriebe			Privatquartiere			Restl. Quartiere			FeWo/Haus			GESAMT		
			ANK.	ÜBERN.	+-%ZV	ANK.	ÜBERN.	+-%ZV	ANK.	ÜBERN.	+-%ZV	ANK.	ÜBERN.	+-%ZV	ANK.	ÜBERN.	+-%ZV
Inland	Österreich	Burgenland	1.399	4.067	0,6	17	53	-31,2	90	637	-10,9	103	537	85,2	1.609	5.294	3,3
		Kärnten	8.960	24.526	-7,4	131	575	-18,0	1.243	8.141	12,8	374	1.800	-2,4	10.708	35.042	-3,3
		Niederösterreich	7.160	21.674	0,8	196	640	13,9	435	3.148	-0,8	500	2.166	-2,9	8.291	27.628	0,6
		Oberösterreich	4.952	11.418	19,9	98	335	13,9	217	1.314	-12,2	230	984	-25,2	5.497	14.051	11,3
		Salzburg	2.443	5.988	12,1	39	148	124,2	244	1.545	53,7	25	128	-28,9	2.751	7.809	18,4
		Steiermark	9.128	24.368	-9,3	198	800	-1,8	688	5.234	-1,3	421	2.024	10,0	10.435	32.426	-6,9
		Tirol	1.410	3.328	-16,4	30	59	-27,2	158	1.408	16,5	37	144	32,1	1.635	4.939	-8,2
		Vorarlberg	370	955	9,1	5	9	-59,1	17	223	70,2	14	59	-37,2	406	1.246	11,1
		Wien	9.544	30.105	1,5	246	755	-10,4	981	4.632	18,5	704	3.254	1,8	11.475	38.746	3,1
		Österreich	<b>45.366</b>	<b>126.429</b>	<b>-1,4</b>	<b>960</b>	<b>3.374</b>	<b>-2,5</b>	<b>4.073</b>	<b>26.282</b>	<b>8,8</b>	<b>2.408</b>	<b>11.096</b>	<b>0,0</b>	<b>52.807</b>	<b>167.181</b>	<b>0,1</b>
		Inland		<b>45.366</b>	<b>126.429</b>	<b>-1,4</b>	<b>960</b>	<b>3.374</b>	<b>-2,5</b>	<b>4.073</b>	<b>26.282</b>	<b>8,8</b>	<b>2.408</b>	<b>11.096</b>	<b>0,0</b>	<b>52.807</b>	<b>167.181</b>
Ausland	Deutschland	Baden Württemberg	3.042	13.882	-6,1	80	342	-34,7	84	427	-12,7	597	3.261	14,6	3.803	17.912	-3,9
		Bayern	7.900	30.105	2,7	253	895	-4,9	237	1.062	-9,8	1.252	5.944	-8,1	9.642	38.006	0,3
		Berlin	799	4.101	-9,1	21	120	-52,2	29	133	14,7	157	981	5,0	1.006	5.335	-8,2
		Mitteldeutschland	3.871	18.498	0,5	144	729	25,9	161	793	116,1	712	3.892	13,2	4.888	23.912	4,9
		Norddeutschland	3.999	21.989	5,5	102	726	1,1	144	773	56,2	690	4.319	16,2	4.935	27.807	7,9
		Nordrhein-Westfalen	7.259	39.512	2,9	342	2.001	5,0	335	1.884	28,3	1.418	8.802	-8,6	9.354	52.199	1,5
		Ostdeutschland	2.538	12.396	-8,0	110	643	15,9	66	370	13,5	433	2.481	-1,4	3.147	15.890	-5,8
		Deutschland	<b>29.408</b>	<b>140.483</b>	<b>0,6</b>	<b>1.052</b>	<b>5.456</b>	<b>-0,3</b>	<b>1.056</b>	<b>5.442</b>	<b>22,6</b>	<b>5.259</b>	<b>29.680</b>	<b>0,5</b>	<b>36.775</b>	<b>181.061</b>	<b>1,1</b>
	Restliches Ausland	Arabische Länder Asiens	39	145	-36,7	0	0	-100,0	1	1	-66,7	1	2	0,0	41	148	-36,5
		Australien	63	229	15,1	2	4	33,3	5	8	300,0	14	111	-4,3	84	352	10,0
		Belgien	1.192	5.760	51,9	33	170	8,3	149	640	3.455,6	117	697	156,2	1.491	7.267	71,5
		Brasilien	35	54	-27,0	0	0	0	0	0	0	0	0	-100,0	35	54	-37,2
		Bulgarien	229	936	-35,3	12	34	-59,5	13	85	254,2	33	182	-48,0	287	1.237	-35,0
		China	601	667	-1,5	0	0	0	0	0	0	5	29	0,0	606	696	2,8
		Dänemark	162	823	73,6	0	0	0	174	874	-4,8	92	651	1.414,0	428	2.348	63,6
		Estland	46	112	93,1	0	0	0	0	0	0	2	14	180,0	48	126	100,0
		Finnland	92	490	0,4	0	0	0	1	4	0,0	12	88	486,7	105	582	15,7
		Frankreich	387	1.204	-12,2	12	52	300,0	8	30	-74,1	24	107	311,5	431	1.393	-8,7
		Griechenland	59	203	-59,5	3	12	0,0	4	24	0,0	16	87	67,3	82	326	-41,0
		Indien	10	23	-62,9	0	5	0,0	0	0	-100,0	0	0	-100,0	10	28	-63,6
		Irland (Republik)	43	222	200,0	0	0	0	0	0	0	0	0	0	43	222	200,0
		Island	14	66	13,8	0	0	0	0	0	0	0	0	0	14	66	13,8
		Israel	20	94	-7,8	2	4	0,0	0	0	-100,0	2	16	0,0	24	114	7,5
		Italien	18.510	37.204	19,2	354	907	-23,5	1.660	3.334	19,0	1.067	3.988	0,3	21.591	45.433	16,0
		Japan	43	129	-56,6	0	0	0	0	0	-100,0	0	0	0	43	129	-56,9
		Jugoslawien	455	1.825	12,7	2	12	300,0	72	122	320,7	79	440	64,2	608	2.399	25,0
		Kanada	28	56	-34,9	0	0	0,0	0	0	0	0	0	0	28	56	-34,9
		Kroatien	2.271	6.782	-14,2	28	72	-70,1	54	156	-46,8	266	1.048	-8,3	2.619	8.058	-15,9
		Lettland	28	108	74,2	0	0	-100,0	0	0	0	13	66	-45,9	41	174	-5,9
		Litauen	25	76	-61,4	0	0	0	0	0	0	21	103	243,3	46	179	-21,1
		Luxemburg	98	458	-22,0	0	0	-100,0	4	32	0,0	2	42	61,5	104	532	-15,2
		Malta	17	64	-56,2	0	0	0	0	0	0	0	0	-100,0	17	64	-60,5
		Neuseeland	8	74	-46,0	0	0	0	0	0	0	0	0	0	8	74	-46,0
		Niederlande	3.148	17.632	9,0	116	686	-9,9	83	549	-8,2	634	3.889	-5,8	3.981	22.756	5,0
Norwegen	45	188	571,4	0	0	0	0	0	0	0	0	-100,0	45	188	347,6		
Polen	2.252	9.666	31,0	100	699	29,7	339	1.435	5,0	439	2.239	39,4	3.130	14.039	28,9		
Portugal	22	83	-1,2	0	0	0	0	0	0	0	80	105,1	22	163	32,5		
Rumänien	918	4.061	9,7	54	311	66,3	110	442	161,5	215	1.361	9,6	1.297	6.175	16,5		
Russland	578	1.917	-42,2	26	63	-41,7	4	24	-44,2	130	635	8,4	738	2.639	-34,9		
Saudi-Arabien	14	30	-6,2	0	0	0	0	0	0	0	0	0	14	30	-6,2		
Schweden	104	386	1,8	4	10	150,0	0	0	0	7	32	-31,9	115	428	-0,5		



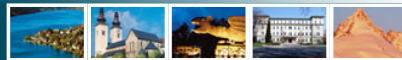
S040 - Ankünfte und Übernachtungen nach Herkunftsland

Basiszeitraum: Dezember 2013 (W)  
Auswahlzeitraum: Dezember 2014 (W)

2 Kärnten

Wohnbevölkerung: 0

Ausland	Restliches Ausland		Gewerbebetriebe			Privatquartiere			Restl. Quartiere			FeWo/Haus			GESAMT		
			ANK.	ÜBERN.	+-%ZV	ANK.	ÜBERN.	+-%ZV	ANK.	ÜBERN.	+-%ZV	ANK.	ÜBERN.	+-%ZV	ANK.	ÜBERN.	+-%ZV
		Schweiz und Liechtenstein	720	2.613	-38,9	13	43	-17,3	11	26	-81,6	62	341	68,8	806	3.023	-35,3
		Slowakei	1.040	4.226	17,3	43	222	17,5	36	94	74,1	201	1.286	67,4	1.320	5.828	26,3
		Slowenien	2.923	8.705	-18,7	69	195	-30,4	265	526	-9,9	529	1.958	-23,5	3.786	11.384	-19,5
		Spanien	102	406	-9,8	0	0	-100,0	0	0	-100,0	4	8	-89,5	106	414	-22,2
		Südafrika	35	173	88,0	0	0	0,0	0	0	-100,0	3	15	0,0	38	188	100,0
		Südkorea	5	17	-51,4	0	0	0	0	0	0	0	0	0	5	17	-51,4
		Südostasien	63	376	19,0	0	0	-100,0	6	7	0,0	2	20	-81,1	71	403	-5,0
		Taiwan	28	78	420,0	0	0	0	0	0	-100,0	0	0	0	28	78	358,8
		Tschechische Republik	3.341	13.168	0,3	149	565	-35,8	113	460	3,8	1.000	4.273	23,1	4.603	18.466	3,0
		Türkei	68	215	-0,5	0	0	0	0	0	-100,0	0	0	0,0	68	215	-2,3
		Übrige GUS	30	115	25,0	0	0	0	0	26	0,0	11	15	-50,0	41	156	27,9
		Übriges Afrika	107	459	-15,5	0	0	0	0	0	0	0	0	-100,0	107	459	-15,9
		Übriges Asien	21	72	-6,5	0	0	0	0	0	0	0	0	0	21	72	-6,5
		Übriges Ausland	864	2.377	2,1	0	16	-73,3	36	56	-22,2	42	181	187,3	942	2.630	4,3
		Ukraine	188	732	-21,0	9	51	750,0	52	150	-63,9	38	149	23,1	287	1.082	-26,4
		Ungarn	3.796	14.498	-14,1	324	1.080	63,6	449	2.071	-13,6	820	3.606	27,6	5.389	21.255	-6,6
		USA	308	990	-8,2	8	24	-35,1	6	12	-25,0	12	105	50,0	334	1.131	-5,9
		Vereinigte Arabische Emirate	18	75	-25,0	0	0	0	0	0	0	0	0	-100,0	18	75	-27,2
		Vereinigtes Königreich	753	3.552	7,6	12	48	-41,5	11	43	0,0	82	581	104,6	858	4.224	13,9
		Zentral- und Südamerika	29	87	26,1	3	48	2.300,0	0	0	0	1	3	0,0	33	138	94,4
		Zypern	30	167	438,7	0	0	0	0	0	0	0	0	0	30	167	438,7
		<i>Restliches Ausland</i>	<b>46.025</b>	<b>144.868</b>	<b>2,6</b>	<b>1.378</b>	<b>5.333</b>	<b>-4,0</b>	<b>3.666</b>	<b>11.231</b>	<b>6,3</b>	<b>5.998</b>	<b>28.448</b>	<b>15,0</b>	<b>57.067</b>	<b>189.880</b>	<b>4,3</b>
	<i>Ausland</i>		<b>75.433</b>	<b>285.351</b>	<b>1,6</b>	<b>2.430</b>	<b>10.789</b>	<b>-2,2</b>	<b>4.722</b>	<b>16.673</b>	<b>11,1</b>	<b>11.257</b>	<b>58.128</b>	<b>7,1</b>	<b>93.842</b>	<b>370.941</b>	<b>2,7</b>
	<i>In-/Ausland</i>		<b>120.799</b>	<b>411.780</b>	<b>0,6</b>	<b>3.390</b>	<b>14.163</b>	<b>-2,3</b>	<b>8.795</b>	<b>42.955</b>	<b>9,7</b>	<b>13.665</b>	<b>69.224</b>	<b>5,9</b>	<b>146.649</b>	<b>538.122</b>	<b>1,9</b>



## S040 - Ankünfte und Übernachtungen nach Herkunftsland

 Basiszeitraum: Dezember 2013 (W)  
 Auswahlzeitraum: Dezember 2014 (W)

2 Kärnten

Wohnbevölkerung: 0

		Inland			Ausland			Insgesamt		
		ANK.	ÜBERN.	+-%ZV	ANK.	ÜBERN.	+-%ZV	ANK.	ÜBERN.	+-%ZV
Gewerbebetriebe	4-Stern-Superior	2.142	5.028	14,7	2.504	8.215	9,7	<b>4.646</b>	<b>13.243</b>	<b>11,6</b>
	Gewerbl. Beherb.betriebe 2 bzw. 1*	2.440	7.061	4,9	4.422	15.278	-0,3	<b>6.862</b>	<b>22.339</b>	<b>1,3</b>
	Gewerbl. Beherb.betriebe 3*	12.035	28.266	-11,0	22.054	78.253	-3,0	<b>34.089</b>	<b>106.519</b>	<b>-5,2</b>
	Gewerbl. Beherb.betriebe 4*	23.962	69.972	-2,3	33.993	123.574	6,2	<b>57.955</b>	<b>193.546</b>	<b>3,0</b>
	Gewerbl. Beherb.betriebe 5*	2.490	6.169	20,4	1.545	5.139	-9,5	<b>4.035</b>	<b>11.308</b>	<b>4,6</b>
	Gewerbl.Ferienwohnung bzw. -haus	2.297	9.933	15,0	10.915	54.892	-1,0	<b>13.212</b>	<b>64.825</b>	<b>1,2</b>
	<i>Gewerbebetriebe</i>	<b>45.366</b>	<b>126.429</b>	<b>-1,4</b>	<b>75.433</b>	<b>285.351</b>	<b>1,6</b>	<b>120.799</b>	<b>411.780</b>	<b>0,6</b>
Privatquartiere	Privatquartiere auf Bauernhof	253	958	-11,4	714	3.257	-7,4	<b>967</b>	<b>4.215</b>	<b>-8,3</b>
	Privatquartiere nicht auf Bauernhof	707	2.416	1,5	1.716	7.532	0,3	<b>2.423</b>	<b>9.948</b>	<b>0,6</b>
	<i>Privatquartiere</i>	<b>960</b>	<b>3.374</b>	<b>-2,5</b>	<b>2.430</b>	<b>10.789</b>	<b>-2,2</b>	<b>3.390</b>	<b>14.163</b>	<b>-2,3</b>
Restl. Quartiere	Bewirtschaftete Schutzhütten	229	496	118,5	74	269	-9,1	<b>303</b>	<b>765</b>	<b>46,3</b>
	Campingplatz	276	1.316	-16,2	1.488	4.991	21,4	<b>1.764</b>	<b>6.307</b>	<b>11,0</b>
	Jugendherbergen u. -gästehäuser	1.466	3.115	12,0	1.195	2.754	0,2	<b>2.661</b>	<b>5.869</b>	<b>6,1</b>
	Kinder- u. Jugendherholungsheime	181	682	0,6	640	2.931	-10,7	<b>821</b>	<b>3.613</b>	<b>-8,8</b>
	Kurheim der Sozialversicherungsträger	717	11.293	12,7	44	246	61,8	<b>761</b>	<b>11.539</b>	<b>13,4</b>
	Private u. öffentl. Kurheime	395	6.180	-1,9	10	51	240,0	<b>405</b>	<b>6.231</b>	<b>-1,4</b>
	Sonstige Fremdenunterkunft	809	3.200	24,2	1.271	5.431	23,4	<b>2.080</b>	<b>8.631</b>	<b>23,7</b>
	<i>Restl. Quartiere</i>	<b>4.073</b>	<b>26.282</b>	<b>8,8</b>	<b>4.722</b>	<b>16.673</b>	<b>11,1</b>	<b>8.795</b>	<b>42.955</b>	<b>9,7</b>
FeWo/Haus	Ferienwohnung (priv.) auf Bauernhof	401	1.812	-16,4	1.682	8.602	5,2	<b>2.083</b>	<b>10.414</b>	<b>0,7</b>
	Ferienwohnung (priv.) n. auf Bauernhof	2.007	9.284	3,9	9.575	49.526	7,4	<b>11.582</b>	<b>58.810</b>	<b>6,9</b>
	<i>FeWo/Haus</i>	<b>2.408</b>	<b>11.096</b>	<b>0,0</b>	<b>11.257</b>	<b>58.128</b>	<b>7,1</b>	<b>13.665</b>	<b>69.224</b>	<b>5,9</b>
<b>KÄRNTEN</b>	<b>52.807</b>	<b>167.181</b>	<b>0,1</b>	<b>93.842</b>	<b>370.941</b>	<b>2,7</b>	<b>146.649</b>	<b>538.122</b>	<b>1,9</b>	