



Das Land Kärnten

S040 - Ankünfte und Übernachtungen nach Herkunftsland

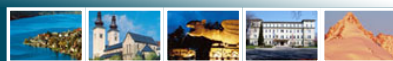
Basiszeitraum:
Auswahlzeitraum:

Wintersaison 2014/2015
Wintersaison 2015/2016

2 Kärnten

Wohnbevölkerung: 560.137

			Gewerbebetriebe			Privatquartiere			Restl. Quartiere			FeWo/Haus			GESAMT		
			ANK.	ÜBERN.	+-%ZV	ANK.	ÜBERN.	+-%ZV	ANK.	ÜBERN.	+-%ZV	ANK.	ÜBERN.	+-%ZV	ANK.	ÜBERN.	+-%ZV
Inland	Österreich	Burgenland	8.000	27.400	-1,2	143	542	-7,7	644	4.797	43,8	509	3.687	3,9	9.296	36.426	3,5
		Kärnten	43.291	118.580	0,1	568	1.958	-24,9	6.900	53.357	46,6	1.313	7.715	-2,4	52.072	181.610	9,8
		Niederösterreich	33.103	130.473	3,4	764	2.924	-2,5	2.446	23.227	31,5	2.661	18.000	9,3	38.974	174.624	6,9
		Oberösterreich	19.430	57.927	-3,0	485	1.647	-20,2	1.693	12.717	59,8	1.053	5.942	-0,8	22.661	78.233	3,3
		Salzburg	9.857	25.565	-9,3	193	935	112,0	834	6.839	-4,2	194	1.060	-0,8	11.078	34.399	-6,6
		Steiermark	44.388	133.265	4,4	885	3.103	-10,2	4.545	33.844	37,6	2.076	11.277	7,7	51.894	181.489	9,2
		Tirol	8.184	22.512	2,0	144	358	2,6	1.088	13.044	82,3	103	587	-5,0	9.519	36.501	20,9
		Vorarlberg	2.041	5.239	6,4	27	61	154,2	114	791	-23,5	28	167	-20,5	2.210	6.258	1,1
		Wien	44.136	158.823	5,9	842	4.128	23,4	3.639	27.057	25,1	2.949	19.676	2,4	51.566	209.684	8,0
		Österreich	212.430	679.784	2,2	4.051	15.656	-1,4	21.903	175.673	38,4	10.886	68.111	4,0	249.270	939.224	7,6
	Inland	212.430	679.784	2,2	4.051	15.656	-1,4	21.903	175.673	38,4	10.886	68.111	4,0	249.270	939.224	7,6	
Ausland	Deutschland	Baden Württemberg	9.237	44.725	0,5	235	1.305	-0,2	528	2.694	19,2	1.559	11.070	16,9	11.559	59.794	3,9
		Bayern	28.093	117.641	-5,6	669	3.033	-20,8	999	4.422	-20,9	3.425	20.713	-6,7	33.186	145.809	-6,7
		Berlin	3.317	19.094	6,4	86	577	-25,2	235	1.740	-10,3	516	4.373	16,6	4.154	25.784	5,7
		Mitteldeutschland	10.977	60.206	-8,5	232	1.344	-27,9	1.042	7.091	-1,7	1.629	11.736	-1,5	13.880	80.377	-7,4
		Norddeutschland	8.628	50.811	-11,8	177	1.463	-15,7	1.123	7.317	2,2	1.039	7.602	-11,9	10.967	67.193	-10,6
		Nordrhein-Westfalen	14.164	84.246	-1,7	396	3.004	-21,6	2.227	13.798	22,4	1.854	13.959	-8,0	18.641	115.007	-0,8
		Ostdeutschland	12.137	69.636	0,1	377	2.174	-23,9	630	3.534	-0,1	2.148	15.139	7,6	15.292	90.483	0,5
	Deutschland	86.553	446.359	-4,2	2.172	12.900	-20,3	6.784	40.596	4,1	12.170	84.592	-0,7	107.679	584.447	-3,6	
	Restliches Ausland	Arabische Länder Asiens	163	462	0,2	4	4	0,0	19	154	100,0	6	14	-73,1	192	634	7,5
		Australien	196	783	20,8	1	4	0,0	19	88	-34,3	24	121	-56,5	240	996	-6,4
		Belgien	3.171	18.969	-7,7	27	158	-57,3	830	4.772	28,1	305	2.081	-2,3	4.333	25.980	-3,0
		Brasilien	60	166	69,4	7	37	0,0	4	6	0,0	4	12	0,0	75	221	125,5
		Bulgarien	831	4.404	46,4	21	75	-51,9	20	23	-78,7	205	1.283	103,7	1.077	5.785	48,2
		China	3.078	3.521	4,3	0	0	0	14	20	11,1	1	9	-77,5	3.093	3.550	3,3
		Dänemark	764	4.065	-21,0	29	159	165,0	631	2.693	3,5	150	966	-34,5	1.574	7.883	-15,1
		Estland	120	352	-21,3	0	0	-100,0	27	27	2.600,0	15	26	62,5	162	405	-13,8
		Finnland	309	1.424	-17,8	1	1	-94,4	9	31	-51,6	27	192	-8,6	346	1.648	-18,6
		Frankreich	1.338	5.043	16,5	12	44	-57,3	113	762	-15,0	51	287	-1,0	1.514	6.136	9,2
		Griechenland	158	544	-23,3	3	38	137,5	5	57	-58,4	15	119	-41,4	181	758	-28,8
		Indien	79	236	-1,3	0	0	-100,0	2	13	-67,5	5	35	-37,5	86	284	-23,2
		Irland (Republik)	273	1.361	91,4	0	0	0	9	35	3.400,0	5	35	150,0	287	1.431	97,1
		Island	12	48	-68,4	3	21	0,0	0	0	0	0	0	0	15	69	-54,6
		Israel	115	356	-27,6	1	3	-62,5	0	0	-100,0	25	159	893,8	141	518	-2,3
		Italien	44.666	103.897	2,8	847	2.205	0,3	3.092	7.751	8,8	2.491	10.025	8,3	51.096	123.878	3,5
		Japan	265	1.110	84,4	2	15	400,0	7	31	-41,5	9	52	116,7	283	1.208	77,1
		Jugoslawien	3.181	15.629	-13,9	98	509	45,8	141	390	-7,6	693	4.394	4,1	4.113	20.922	-9,6
		Kanada	145	489	-5,6	6	20	185,7	5	11	-92,4	11	46	-40,3	167	566	-24,1
		Kroatien	12.701	50.721	-6,7	302	1.214	12,5	376	1.443	-17,1	2.568	12.519	-2,1	15.947	65.897	-5,8
		Lettland	43	217	-29,1	5	70	0,0	3	24	84,6	55	324	58,8	106	635	21,4
		Litauen	181	786	74,7	13	64	1.180,0	4	4	-87,5	87	578	25,1	285	1.432	50,9
		Luxemburg	342	2.057	5,3	0	0	0	4	4	-97,3	14	98	-69,6	360	2.159	-11,0
		Malta	34	142	91,9	0	0	0	4	28	1.300,0	0	0	0	38	170	123,7
		Neuseeland	18	19	-93,7	5	15	0,0	1	1	-80,0	5	18	-10,0	29	53	-83,7
Niederlande		19.146	99.654	-8,3	536	3.005	-8,2	610	3.963	33,6	3.221	19.462	-13,0	23.513	126.084	-8,2	
Norwegen	107	389	-28,8	0	0	0	5	20	-44,4	0	0	0	112	409	-29,7		
Polen	11.282	63.686	-8,0	505	3.729	1,2	1.090	6.626	-6,4	3.218	21.074	14,9	16.095	95.115	-3,3		
Portugal	92	266	-60,2	0	0	0	6	10	0,0	3	3	-96,7	101	279	-63,3		
Rumänien	3.222	18.299	6,7	116	716	-18,0	68	565	-52,7	929	7.050	26,5	4.335	26.630	7,4		
Russland	1.627	6.962	-37,4	28	195	-55,4	66	509	40,2	336	2.551	-12,1	2.057	10.217	-31,1		
Saudi-Arabien	30	69	72,5	0	0	0	3	3	-98,2	0	0	0	33	72	-65,4		
Schweden	539	2.324	-20,2	17	43	168,8	16	77	-8,3	68	436	81,7	640	2.880	-11,4		



S040 - Ankünfte und Übernachtungen nach Herkunftsland

 Basiszeitraum: Wintersaison 2014/2015
 Auswahlzeitraum: Wintersaison 2015/2016

2 Kärnten

Wohnbevölkerung: 560.137

Ausland	Restliches Ausland		Gewerbebetriebe			Privatquartiere			Restl. Quartiere			FeWo/Haus			GESAMT		
			ANK	ÜBERN.	+-%ZV	ANK	ÜBERN.	+-%ZV	ANK	ÜBERN.	+-%ZV	ANK	ÜBERN.	+-%ZV	ANK	ÜBERN.	+-%ZV
		Schweiz und Liechtenstein	2.758	10.041	15,6	66	327	68,6	73	356	40,7	210	1.303	49,8	3.107	12.027	20,3
		Slowakei	6.870	28.884	35,8	185	1.142	-0,3	205	463	-43,0	1.598	8.314	19,4	8.858	38.803	28,5
		Slowenien	12.988	47.884	2,9	413	1.556	21,1	1.090	1.916	-32,7	3.752	18.630	-6,5	18.243	69.986	-0,8
		Spanien	402	1.340	-11,8	9	23	109,1	11	30	-81,0	47	252	769,0	469	1.645	-4,2
		Südafrika	38	199	-50,0	0	0	0,0	1	1	-85,7	11	77	327,8	50	277	-34,5
		Südkorea	60	97	-54,5	0	0	0	4	4	100,0	11	55	0,0	75	156	-27,4
		Südostasien	246	979	-3,5	2	2	0,0	9	19	-50,0	4	58	-37,0	261	1.058	-7,6
		Taiwan	89	185	-39,3	1	1	0,0	2	2	100,0	0	0	0	92	188	-38,6
		Tschechische Republik	19.206	74.385	4,2	558	1.957	-35,8	444	1.532	18,3	6.149	28.004	4,6	26.357	105.878	3,3
		Türkei	248	981	-8,5	5	20	-31,0	27	233	153,3	3	3	-75,0	283	1.237	2,7
		übrige GUS	82	297	-41,9	8	11	0,0	10	170	-16,3	23	144	-8,9	123	622	-28,7
		Übriges Afrika	375	1.900	34,1	1	9	0,0	11	108	8,0	14	104	25,3	401	2.121	32,6
		Übriges Asien	67	183	-38,2	0	0	0	7	7	-84,1	2	14	0,0	76	204	-40,0
		Übriges Ausland	2.550	7.562	-31,1	42	187	9,4	45	190	-17,0	151	829	62,2	2.788	8.768	-26,2
		Ukraine	1.086	4.641	3,9	20	42	-33,3	53	197	-24,5	117	732	-22,7	1.276	5.612	-2,2
		Ungarn	24.983	112.323	3,6	1.148	5.821	-4,5	5.086	23.867	-4,2	4.143	21.381	-5,4	35.360	163.392	0,9
		USA	1.118	3.229	-17,0	12	50	-28,6	75	406	67,1	62	205	-7,7	1.267	3.890	-12,1
		Vereinigte Arabische Emirate	71	232	13,2	6	18	0,0	0	0	0	8	32	0,0	85	282	37,6
		Vereinigtes Königreich	3.608	19.123	-20,8	63	440	50,7	807	5.095	-20,6	201	1.145	-21,9	4.679	25.803	-20,2
		Zentral- und Südamerika	120	365	17,0	9	26	-49,0	15	52	-38,1	42	135	542,9	186	578	23,5
		Zypern	27	136	-36,2	4	4	0,0	0	0	-100,0	9	51	0,0	40	191	-12,8
		<i>Restliches Ausland</i>	185.280	723.416	-1,9	5.141	23.980	-4,7	15.178	64.789	-3,9	31.103	165.437	1,5	236.702	977.622	-1,5
	<i>Ausland</i>		271.833	1.169.775	-2,8	7.313	36.880	-10,8	21.962	105.385	-0,9	43.273	250.029	0,8	344.381	1.562.069	-2,3
	<i>In-/Ausland</i>		484.263	1.849.559	-1,0	11.364	52.536	-8,2	43.865	281.058	20,5	54.159	318.140	1,4	593.651	2.501.293	1,2



S040 - Ankünfte und Übernachtungen nach Herkunftsland

 Basiszeitraum:
Auswahlzeitraum:

 Wintersaison 2014/2015
Wintersaison 2015/2016

2 Kärnten

Wohnbevölkerung: 560.137

	Inland			Ausland			Insgesamt			
	ANK.	ÜBERN.	+-%ZV	ANK.	ÜBERN.	+-%ZV	ANK.	ÜBERN.	+-%ZV	
Gewerbebetriebe	4-Stern-Superior	13.870	34.466	35,7	8.791	32.258	-0,4	22.661	66.724	15,5
	Gewerbl. Beherb.betriebe 2 bzw. 1*	10.419	34.454	2,1	14.631	60.572	-5,6	25.050	95.026	-3,0
	Gewerbl. Beherb.betriebe 3*	59.012	154.466	-3,9	85.036	340.508	-5,2	144.048	494.974	-4,8
	Gewerbl. Beherb.betriebe 4*	108.440	361.351	1,1	109.253	446.115	-4,1	217.693	807.466	-1,8
	Gewerbl. Beherb.betriebe 5*	8.114	23.086	0,5	5.754	18.667	1,8	13.868	41.753	1,1
	Gewerbl.Ferienwohnung bzw. -haus	12.575	71.961	11,1	48.368	271.655	3,0	60.943	343.616	4,6
	<i>Gewerbebetriebe</i>	212.430	679.784	2,2	271.833	1.169.775	-2,8	484.263	1.849.559	-1,0
Privatquartiere	Privatquartiere auf Bauernhof	877	4.897	8,8	1.831	10.790	1,2	2.708	15.687	3,4
	Privatquartiere nicht auf Bauernhof	3.174	10.759	-5,4	5.482	26.090	-15,0	8.656	36.849	-12,4
	<i>Privatquartiere</i>	4.051	15.656	-1,4	7.313	36.880	-10,8	11.364	52.536	-8,2
Restl. Quartiere	Bewirtschaftete Schutzhütten	364	1.090	-51,2	136	588	-26,0	500	1.678	-44,6
	Campingplatz	621	5.697	-1,8	3.210	13.691	10,1	3.831	19.388	6,3
	Jugendherbergen u. -gästehäuser	7.045	20.825	13,5	6.093	25.932	4,1	13.138	46.757	8,1
	Kinder- u. Jugendherholungsheime	2.307	10.536	33,6	2.974	16.871	21,2	5.281	27.407	25,7
	Kurheim der Sozialversicherungsträger	5.466	104.296	137,8	37	508	12,6	5.503	104.804	136,5
	Private u. öffentl. Kurheime	1.012	14.692	-49,4	413	3.547	-18,0	1.425	18.239	-45,3
	Sonstige Fremdenunterkunft	5.088	18.537	-6,0	9.099	44.248	-10,7	14.187	62.785	-9,4
	<i>Restl. Quartiere</i>	21.903	175.673	38,4	21.962	105.385	-0,9	43.865	281.058	20,5
FeWo/Haus	Ferienwohnung (priv.) auf Bauernhof	1.799	11.300	8,0	6.018	33.777	1,7	7.817	45.077	3,2
	Ferienwohnung (priv.) n. auf Bauernhof	9.087	56.811	3,2	37.255	216.252	0,6	46.342	273.063	1,1
	<i>FeWo/Haus</i>	10.886	68.111	4,0	43.273	250.029	0,8	54.159	318.140	1,4
KÄRNTEN	249.270	939.224	7,6	344.381	1.562.069	-2,3	593.651	2.501.293	1,2	