



S042 - Übernachtungen in allen Fremdenunterkünften

Basiszeitraum: Jänner 2014 (W)
Auswahlzeitraum: Jänner 2015 (W)

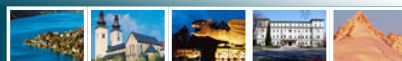
	Inland		Ausland		ZUSAMMEN	
	ABSOLUT	% ZV	ABSOLUT	% ZV	ABSOLUT	% ZV
20101 Klagenfurt am Wörthersee	8.992	-7,3	6.806	-0,5	15.798	-4,5
BEZ Klagenfurt (Stadt)	8.992	-7,3	6.806	-0,5	15.798	-4,5
20201 Villach	14.675	9,8	20.599	-10,5	35.274	-3,1
BEZ Villach (Stadt)	14.675	9,8	20.599	-10,5	35.274	-3,1
20302 Dellach	929	-6,5	1.650	8,6	2.579	2,6
20320 Gitschtal	4.825	1,2	7.926	23,1	12.751	13,8
20305 Hermagor-Pressegger See	51.048	25,4	92.152	0,4	143.200	8,1
20306 Kirchbach	807	-16,2	4.365	-21,5	5.172	-20,8
20307 Kötschach-Mauthen	775	0,1	5.598	-8,3	6.373	-7,4
20321 Lesachtal	1.936	-47,2	3.745	11,2	5.681	-19,2
20316 St. Stefan im Gailtal	673	-4,1	1.759	5,0	2.432	2,3
BEZ Hermagor	60.993	16,0	117.195	0,7	178.188	5,4
20402 Ebenthal in Kärnten	121	0,0	46	0,0	167	0,0
20403 Feistritz im Rosental	22	-87,1	341	4,0	363	-27,1
20405 Ferlach	78	-36,1	201	-32,6	279	-33,6
20409 Grafenstein	4	-76,5	2	-75,0	6	-76,0
20412 Keutschach am See	164	-14,6	403	-59,0	567	-51,7
20415 Krumpendorf am Wörther See	818	24,9	415	-20,0	1.233	5,0
20414 Köttmannsdorf	2	-92,0	8	-76,5	10	-83,1
20416 Ludmannsdorf	42	-56,7	74	-56,5	116	-56,6
20442 Magdalensberg	81	-32,5	61	-23,8	142	-29,0
20417 Maria Rain	4	-73,3	40	122,2	44	33,3
20418 Maria Saal	196	716,7	145	7.150,0	341	1.211,5
20419 Maria Wörth	273	259,2	1.453	505,4	1.726	446,2
20421 Moosburg	15	-82,8	36	-7,7	51	-59,5
20424 Pörschach am Wörther See	827	-20,2	580	-62,5	1.407	-45,5
20432 Schiefeling am See	140	28,4	248	-19,7	388	-7,2
20428 St. Margareten im Rosental	43	79,2	0	-100,0	43	-42,7
20435 Techelsberg am Wörther See	1.024	88,6	1.413	98,7	2.437	94,3
20441 Zell	6	0,0	6	-33,3	12	33,3
BEZ Klagenfurt Land	3.860	12,4	5.472	1,5	9.332	5,7
20501 Althofen	8.819	-2,6	73	-46,3	8.892	-3,3
20502 Brückl	37	-35,1	2	0,0	39	-33,9
20503 Deutsch-Griffen	50	-64,8	202	-19,5	252	-35,9
20504 Eberstein	419	28,9	322	10,3	741	20,1
20534 Frauenstein	24	140,0	49	0,0	73	630,0
20505 Friesach	895	166,4	111	-64,4	1.006	55,2
20506 Glödnitz	546	25,8	391	-0,3	937	13,4
20508 Gurk	90	-60,2	151	179,6	241	-13,9
20509 Guttaring	72	0,0	36	0,0	108	0,0
20511 Hüttenberg	205	720,0	156	477,8	361	594,2
20513 Klein St. Paul	250	1.215,8	286	74,4	536	192,9
20515 Liebenfels	144	9,1	128	10,3	272	9,7
20518 Metnitz	106	100,0	244	13,5	350	30,6
20519 Micheldorf	1.234	-23,3	7	133,3	1.241	-23,0
20520 Möbling	8	-75,0	0	-100,0	8	-87,1
20523 St. Georgen am Längsee	420	-40,2	118	53,2	538	-30,9
20527 St. Veit an der Glan	817	-17,7	691	-27,2	1.508	-22,3
20530 Straßburg	16	-77,8	82	24,2	98	-29,0
20531 Weitensfeld im Gurktal	0	0	4	-93,4	4	-93,4



S042 - Übernachtungen in allen Fremdenunterkünften

Basiszeitraum: Jänner 2014 (W)
Auswahlzeitraum: Jänner 2015 (W)

	Inland		Ausland		ZUSAMMEN	
	ABSOLUT	% ZV	ABSOLUT	% ZV	ABSOLUT	% ZV
BEZ Sankt Veit an der Glan	14.152	-1,0	3.053	-4,1	17.205	-1,6
20601 Bad Kleinkirchheim	25.421	6,5	81.747	1,6	107.168	2,7
20602 Baldramsdorf	103	110,2	406	-33,6	509	-22,9
20603 Berg im Drautal	784	-13,5	4.681	5,4	5.465	2,2
20604 Dellach im Drautal	31	-18,4	56	-66,3	87	-57,4
20607 Flattach	628	9,8	14.745	10,9	15.373	10,9
20608 Gmünd in Kärnten	256	-36,2	1.333	-4,2	1.589	-11,3
20609 Greifenburg	47	1.075,0	554	74,8	601	87,2
20605 Großkirchheim	807	-0,1	2.731	-6,3	3.538	-4,9
20610 Heiligenblut	10.503	-3,0	20.942	-2,1	31.445	-2,4
20611 Irschen	49	-54,6	169	25,2	218	-10,3
20613 Kleblach-Lind	0	-100,0	41	46,4	41	-16,3
20642 Krems in Kärnten	2.956	17,0	10.685	-22,1	13.641	-16,0
20616 Lendorf	658	-12,1	589	-15,5	1.247	-13,8
20643 Lurnfeld	138	-75,0	2.580	458,4	2.718	168,0
20618 Mallnitz	664	-0,4	17.072	8,3	17.736	7,9
20619 Malta	523	47,3	1.365	27,6	1.888	32,5
20620 Millstatt	839	-21,7	5.138	-6,4	5.977	-8,9
20622 Mörttschach	394	-48,4	990	11,5	1.384	-16,2
20624 Mühlendorf	72	-78,5	77	-79,6	149	-79,1
20625 Oberdrauburg	22	-83,5	277	-65,5	299	-68,1
20627 Obervellach	481	-9,6	5.531	4,5	6.012	3,2
20630 Radenthein	1.907	15,4	5.515	6,7	7.422	8,8
20631 Rangersdorf	175	28,7	1.640	10,9	1.815	12,4
20644 Reißbeck	102	-51,4	475	-20,7	577	-28,7
20632 Rennweg am Katschberg	14.323	7,6	43.187	-0,4	57.510	1,5
20633 Sachsenburg	185	134,2	230	84,0	415	103,4
20634 Seeboden	1.576	6,0	15.093	15,2	16.669	14,3
20635 Spittal an der Drau	991	-21,6	1.928	98,2	2.919	30,5
20636 Stall	23	109,1	876	35,0	899	36,2
20637 Steinfeld	73	-15,1	196	32,4	269	15,0
20638 Trebesing	1.445	-5,5	2.723	-7,5	4.168	-6,8
20639 Weißensee	7.514	3,2	36.423	2,3	43.937	2,5
20640 Winklern	843	31,9	633	-0,6	1.476	15,7
BEZ Spittal an der Drau	74.533	2,1	280.628	2,2	355.161	2,2
20701 Afritz am See	277	269,3	376	-34,7	653	0,3
20702 Arnoldstein	136	-15,5	847	-9,5	983	-10,4
20703 Arriach	385	-2,5	1.308	17,7	1.693	12,4
20705 Bad Bleiberg	8.959	1,1	1.919	1,3	10.878	1,1
20707 Feistritz an der Gail	198	42,4	113	-26,1	311	6,5
20708 Feld am See	2.435	36,9	4.911	-13,3	7.346	-1,3
20710 Ferndorf	18	-70,0	271	-19,6	289	-27,2
20711 Finkenstein am Faaker See	3.661	51,1	12.492	-12,6	16.153	-3,4
20712 Fresach	12	-62,5	281	26,6	293	15,4
20713 Hohenthurn	33	10,0	448	4,9	481	5,3
20719 Nötsch im Gailtal	255	553,8	484	-19,9	739	14,9
20720 Paternion	163	33,6	147	-36,4	310	-12,2
20721 Rosegg	34	112,5	250	-49,8	284	-44,7
20722 St. Jakob im Rosental	67	318,8	208	220,0	275	239,5
20723 Stockenboi	34	-27,7	157	-37,2	191	-35,7
20724 Treffen am Ossiacher See	5.208	-22,8	12.848	-25,4	18.056	-24,6
20725 Velden am Wörther See	2.111	-18,9	3.090	9,8	5.201	-4,0


S042 - Übernachtungen in allen Fremdenunterkünften

 Basiszeitraum: Jänner 2014 (W)
 Auswahlzeitraum: Jänner 2015 (W)

	Inland		Ausland		ZUSAMMEN	
	ABSOLUT	% ZV	ABSOLUT	% ZV	ABSOLUT	% ZV
20726 Weißenstein	2	-94,4	48	23,1	50	-33,3
20727 Wernberg	510	47,8	564	146,3	1.074	87,1
BEZ Villach Land	24.498	2,4	40.762	-14,3	65.260	-8,7
20801 Bleiburg	404	-26,4	857	19,7	1.261	-0,3
20802 Diex	95	4,4	209	6,1	304	5,6
20803 Eberndorf	201	-25,0	159	-25,4	360	-25,2
20804 Eisenkappel-Vellach	5.696	-9,5	62	26,5	5.758	-9,2
20805 Feistritz ob Bleiburg	525	-18,2	386	5,2	911	-9,7
20808 Griffen	31	-47,5	211	27,1	242	7,6
20813 St. Kanzian am Klopeiner See	87	61,1	600	144,9	687	129,8
20817 Völkermarkt	632	-26,1	701	15,1	1.333	-8,9
20807 Globasnitz	10	0,0	0	0	10	0,0
BEZ Völkermarkt	7.681	-12,8	3.185	24,3	10.866	-4,5
20901 Bad St. Leonhard im Lavanttal	5.015	5,6	2.600	4,5	7.615	5,3
20905 Frantschach-St. Gertraud	1.616	110,1	6.500	4,0	8.116	15,7
20909 Lavamünd	29	141,7	11	-80,0	40	-40,3
20911 Preitenegg	497	-24,4	167	-15,2	664	-22,2
20912 Reichenfels	123	11,8	483	22,3	606	20,0
20913 St. Andrä	1.390	-4,1	411	3,5	1.801	-2,5
20914 St. Georgen im Lavanttal	542	-4,9	41	-21,2	583	-6,3
20918 St. Paul im Lavanttal	117	80,0	15	-90,0	132	-38,6
20923 Wolfsberg	5.076	-5,0	6.734	2,1	11.810	-1,1
BEZ Wolfsberg	14.405	5,0	16.962	2,3	31.367	3,5
21001 Albeck	3.153	3,4	1.987	3,5	5.140	3,5
21002 Feldkirchen in Kärnten	560	-12,1	523	-21,4	1.083	-16,8
21003 Glanegg	0	0	18	-56,1	18	-56,1
21004 Gnesau	109	-14,2	686	-31,5	795	-29,6
21005 Himmelberg	10	-28,6	278	87,8	288	77,8
21006 Ossiach	1.357	15,2	9.601	-15,4	10.958	-12,5
21007 Reichenau	8.957	2,2	15.246	-9,1	24.203	-5,2
21008 St. Urban	583	39,8	2.238	1,5	2.821	7,5
21009 Steindorf am Ossiacher See	8.268	10,0	11.754	-5,9	20.022	0,1
21010 Steuerberg	0	0	58	286,7	58	286,7
BEZ Feldkirchen	22.997	6,0	42.389	-9,0	65.386	-4,3
KÄRNTEN	246.786	5,2	537.051	-1,0	783.837	0,9